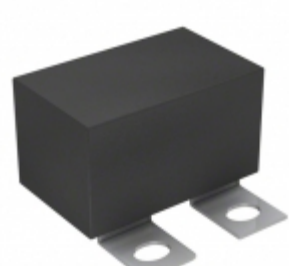


## SCD334K122A3Z25-F



**Part Number:** [SCD334K122A3Z25-F](#)

**Výrobce:** [Cornell Dubilier Electronics](#)

**Popis:** CAP FILM 0.33UF 1.2KVDC SCREW

**Datový list:** [SCD Type](#)

**RoHS Status:** Bez olova / V souladu RoHS

**Ship From:** Hong Kong

**Shipment Way:** DHL/Fedex/TNT/UPS/EMS

Obrázky jsou pouze orientační.

Podrobné informace o produktu naleznete v části Technické údaje produktu.

Koupit SCD334K122A3Z25-F s důvěrou od Component-World.HK, 1 rok záruka

[Request For Quotation](#)

### PARAMETR PRODUKTU

<b>Part Number</b>	SCD334K122A3Z25-F	<b>Výrobce</b>	<a href="#">Cornell Dubilier Electronics</a>
<b>Popis</b>	CAP FILM 0.33UF 1.2KVDC SCREW	<b>Stav volného vedení / RoHS</b>	Bez olova / V souladu RoHS
<b>Dostupné množství</b>	5871 pcs	<b>Datový list</b>	<a href="#">SCD Type</a>
<b>Kategorie</b>	<a href="#">Kondenzátory</a>	<b>Napítí - DC</b>	1200V (1.2kV)
<b>Napítí - AC</b>	580V	<b>Tolerance</b>	±10%
<b>Ukončení</b>	Screw Terminals	<b>Velikost / Rozměry</b>	1.850" L x 1.142" W (47.00mm x 29.00mm)
<b>Série</b>	SCD	<b>hodnocení</b>	-
<b>Obal</b>	Bulk	<b>Paket / krabice</b>	Rectangular Box
<b>Provozní teplota</b>	-55°C ~ 85°C	<b>Typ montáže</b>	Chassis Mount
<b>Úroveň citlivosti na vlhkost (MSL)</b>	1 (Unlimited)	<b>Výrobní standardní doba výroby</b>	12 Weeks
<b>Rozestup vývodů</b>	1.000" (25.40mm)	<b>Stav volného vedení / RoHS</b>	Lead free / RoHS Compliant
<b>Výška - Sedící (Max)</b>	1.051" (26.70mm)	<b>Funkce</b>	-
<b>ESR (Equivalent Resistance Series)</b>	13 mOhms	<b>dielektrikum Materiál</b>	Polypropylene (PP), Metallized
<b>Detailní popis</b>	0.33µF Film Capacitor 580V 1200V (1.2kV) Polypropylene (PP), Metallized Rectangular Box	<b>kapacitní</b>	0.33µF
<b>Aplikace</b>	Snubber		

Component-World.com je spolehlivý distributor elektronických součástek. Specializujeme se na všechny elektronické komponenty řady Cornell Dubilier Electronics. Máme 5871 kusy Cornell Dubilier Electronics SCD334K122A3Z25-F na skladě dostupných. Vyžádejte si citát z distributora součástí elektroniky na Component-World.com, náš prodejní tým vás bude kontaktovat do 24 hodin.

RFQ Email: [info@Components-World.com](mailto:info@Components-World.com)

### SOUVISEJÍCÍ PRODUKTY

	<b>Část#:</b> <a href="#">SCD334K162A3Z25-F</a> <b>Popis:</b> CAP FILM 0.33UF 1.6KVDC SCREW	<b>Výrobci:</b> <a href="#">Cornell Dubilier Electronics</a>	<a href="#">Dotaz</a>
	<b>Část#:</b> <a href="#">SCD224K202A3Z25-F</a> <b>Popis:</b> CAP FILM 0.22UF 10% 2KVDC SCREW	<b>Výrobci:</b> <a href="#">Cornell Dubilier Electronics</a>	<a href="#">Dotaz</a>
	<b>Část#:</b> <a href="#">SCD30</a> <b>Popis:</b> CO2 MODULE	<b>Výrobci:</b> <a href="#">Sensirion</a>	<a href="#">Dotaz</a>
	<b>Část#:</b> <a href="#">SCD317BTG</a> <b>Popis:</b> IC VOLTAGE REG 1.5A ADJ TO220	<b>Výrobci:</b> <a href="#">AMI Semiconductor / ON Semiconductor</a>	<a href="#">Dotaz</a>
	<b>Část#:</b> <a href="#">SCD401212</a> <b>Popis:</b> AC/DC CONVERTER +/-12V 40W	<b>Výrobci:</b> <a href="#">TDK-Lambda Americas, Inc.</a>	<a href="#">Dotaz</a>
	<b>Část#:</b> <a href="#">SCD33269T-5.0G</a> <b>Popis:</b> IC REG LDO 800MA 5V TO220	<b>Výrobci:</b> <a href="#">AMI Semiconductor / ON Semiconductor</a>	<a href="#">Dotaz</a>
	<b>Část#:</b> <a href="#">SCD401515</a> <b>Popis:</b> AC/DC CONVERTER +/-15V 40W	<b>Výrobci:</b> <a href="#">TDK-Lambda Americas, Inc.</a>	<a href="#">Dotaz</a>
	<b>Část#:</b> <a href="#">SCD20PUN</a> <b>Popis:</b> SENSOR CURRENT HALL 20A DC	<b>Výrobci:</b> <a href="#">CUI, Inc.</a>	<a href="#">Dotaz</a>
	<b>Část#:</b> <a href="#">SCD224K162A3Z25-F</a> <b>Popis:</b> CAP FILM 0.22UF 1.6KVDC SCREW	<b>Výrobci:</b> <a href="#">Cornell Dubilier Electronics</a>	<a href="#">Dotaz</a>
	<b>Část#:</b> <a href="#">SCD334K202A3Z25-F</a> <b>Popis:</b> CAP FILM 0.33UF 10% 2KVDC SCREW	<b>Výrobci:</b> <a href="#">Cornell Dubilier Electronics</a>	<a href="#">Dotaz</a>
	<b>Část#:</b> <a href="#">SCD30 SAMPLE EXTENSION INCL. CABLE FOR SEK</a> <b>Popis:</b> EXTENSION CABLE FOR SEK-SCD30	<b>Výrobci:</b> <a href="#">Sensirion</a>	<a href="#">Dotaz</a>
	<b>Část#:</b> <a href="#">SCD20PUR</a> <b>Popis:</b> SENSOR CURRENT HALL 20A AC	<b>Výrobci:</b> <a href="#">CUI, Inc.</a>	<a href="#">Dotaz</a>
	<b>Část#:</b> <a href="#">SCD224K122A3Z25-F</a> <b>Popis:</b> CAP FILM 0.22UF 1.2KVDC SCREW	<b>Výrobci:</b> <a href="#">Cornell Dubilier Electronics</a>	<a href="#">Dotaz</a>
	<b>Část#:</b> <a href="#">SCD474K102D3Z25-F</a> <b>Popis:</b> CAP FILM 0.47UF 10% 1KVDC SCREW	<b>Výrobci:</b> <a href="#">Cornell Dubilier Electronics</a>	<a href="#">Dotaz</a>
	<b>Část#:</b> <a href="#">SCD474K122A3Z25-F</a> <b>Popis:</b> CAP FILM 0.47UF 1.2KVDC SCREW	<b>Výrobci:</b> <a href="#">Cornell Dubilier Electronics</a>	<a href="#">Dotaz</a>
	<b>Část#:</b> <a href="#">SCD337BTG</a> <b>Popis:</b> IC VOLT REG 1.5A ADJ NEG TO220	<b>Výrobci:</b> <a href="#">AMI Semiconductor / ON Semiconductor</a>	<a href="#">Dotaz</a>
	<b>Část#:</b> <a href="#">SCD474K102A3Z25-F</a> <b>Popis:</b> CAP FILM 0.47UF 10% 1KVDC SCREW	<b>Výrobci:</b> <a href="#">Cornell Dubilier Electronics</a>	<a href="#">Dotaz</a>
	<b>Část#:</b> <a href="#">SCD305K122C3Z25-F</a> <b>Popis:</b> CAP FILM 3UF 10% 1.2KVDC SCREW	<b>Výrobci:</b> <a href="#">Cornell Dubilier Electronics</a>	<a href="#">Dotaz</a>
	<b>Část#:</b> <a href="#">SCD335K601A3Z25-F</a> <b>Popis:</b> CAP FILM 3.3UF 10% 600VDC SCREW	<b>Výrobci:</b> <a href="#">Cornell Dubilier Electronics</a>	<a href="#">Dotaz</a>
	<b>Část#:</b> <a href="#">SCD474K162A3Z25</a> <b>Popis:</b> CAP FILM 0.47UF 1.6KVDC SCREW	<b>Výrobci:</b> <a href="#">Cornell Dubilier Electronics</a>	<a href="#">Dotaz</a>

### Související klíčová slova pro SCD334K122A3Z25-F

Cornell Dubilier Electronics SCD334K122A3Z25-F.	SCD334K122A3Z25-F distributor	SCD334K122A3Z25-F dodavatel	SCD334K122A3Z25-F Cena
SCD334K122A3Z25-F Stáhnout datasheet.	SCD334K122A3Z25-F Datasheet.	SCD334K122A3Z25-F Stock.	koupit SCD334K122A3Z25-F.
Cornell Dubilier Electronics SCD334K122A3Z25-F.	Cornell Dubilier SCD334K122A3Z25-F.	Cornell Dubilier Electronics (CDE)	
		SCD334K122A3Z25-F.	